

Zgoda

WIEPRZ

EKOLOGICZNE KOTŁY C.O.



**TECHNOLOGIE
GRZEWcze**



WWW.ZGODA-WIEPRZ.PL

ISKRA PLUS EKO

Podajnik Szufladowy



Tabela kotłów ISKRA PLUS EKO

Moc kotła (kW)		15	22	30
Zakres mocy kW		4,5 - 15	6,6 - 22	9,0 - 30
Powierzchnia grzewcza (m ²)		2,3	3,4	4,3
Orientacyjna pow. bud. do ogrzania (m ²)	Nie ocieplony	90	140	260
	Dobrze ocieplony	160	260	350
Paliwo		węgiel kamienny groszek aż		
Minimalny ciąg kominowy (Pa)		-10	-10	-20
Klasa efektywności energetycznej		"B"	"B"	"B"
Temperatura spalin (°C)		88	120	118
Dopuszczalne ciśnienie wody (ba)		2	2	2
Króciec zasilania i powrotu wody		6/4"	6/4"	6/4"
Pojemność wodna (l)		58	75	85
Pojemność zasobnika (kg)		125	135	150
Masa koła (kg)		380	425	465
Gabaryty (mm) kotła	Szer. bez podajnika	580	630	700
	Szer. z podajnikiem	1040	1100	1200
Głębokość komin do góry / tyłu	Głębokość	650 - 850	650 - 850	650 - 850
	Wysokość	1450	1450	1450
Wysokość do dolnej krawędzi czopucha (komin tył)		1070	1070	1070
Minimalna wysokość kominu (m)		6	7	8
Wylot spalin (mm) do tyłu		Ø 180	Ø 180	Ø 180
Zasilanie elektryczne 220V/56A		AC-230V50Hz/1,56A		
Zakres nastaw regulacji temperatury (°C)		45 - 80	45 - 80	45 - 80
Sprawność kotła (%)		90,07 - 91,5	90,9 - 91,8	91,2 - 92,1
Klasa kotła		Spełnia wymogi dyrektywy Norma PN-EN dotyczącej Ekoprojektu 303-5:2021-9		



Niewątpliwie do zalet tego kotła grzewczego z serii ISKRA PLUS EKO można zaliczyć: prostą bezawaryjną konstrukcję, ułatwiającą transport (umożliwiającą zdemontowanie palnika wraz z zasobnikiem), oraz wygodne i łatwe czyszczenie wymiennika, możliwość współpracy z bojlerem na ciepłą wodę w okresie letnim, ekologiczne i ekonomiczne spalanie.

Takie połączenie czyni z tego kotła grzewczego model idealny. Przy zakupie naszego kotła węglowego spełniającego wymogi eko-projektu można skorzystać z dofinansowania.

Na wszystkie pytania dotyczące norm oraz możliwości naszego nowego kotła c.o. odpowiemy osobiście lub telefonicznie pod nr: 33 875 50 40, 604 227 185.

- Wymiennik ciepła wykonany z atestowanej stali kotłowej o grubości 6 mm (P265GH)*
- możliwość wykonania wymiennika ciepła z atestowanej stali kotłowej o grubości 8 mm (P265GH)*
- 5 lat gwarancji na szczelność wymiennika ciepła, 2 lata na pozostałe elementy i sprawne działanie kotła.

EKOLOGICZNE KOTŁY C.O.

Kocioł wyposażony w podajnik szufladowy (tłokowy), spełnia wymogi klasy 5 i Ekoprojektu, zgodnie z PN-EN 303-05:2021-09 NR. Z/504/2023, Z/506/2023/1, Z/505/2023 potwierdzone badaniami w Centrum Badań: "SORBCHEM" Sp. z o.o.





Zaświadczenie nr Z/504/2023

W Laboratorium Centrum Badań Srodowiska „SORBCHEM” Sp. z o.o. przeprowadzono badania energetyczne i emisji kocioł grzewczy:

Istota PLUS EKO o mocy nominalnej 15 kW
opalanego węglem kamiennym

Wzrosty produkcyjne pod Systemem Produktów (SMP) ZGODA WIEPRZ - 4 Państwa 8, 34 - 103 Wzrosty:
Celem badania jest sprawdzenie zgodności z europejskimi normami PN-EN 303-05:2021-09 w zakresie emisji gazów szkodliwych i sprawności energetycznej w warunkach pracy podawaniem automatycznym.

Wykonane badania ciepłota - emisyjne potwierdzają spełnienie wymagań normy PN-EN 303-05:2021-09

Przedmiotem w niniejszym świadectwie jest charakterystyka energetyczna i emisyjna kotła Istota PLUS EKO o mocy nominalnej 15 kW w trybie pracy podawaniem automatycznym z opaleniem węglem kamiennym w Laboratorium Centrum Badań Srodowiska „SORBCHEM” Sp. z o.o. Poniżej zostały opublikowane wyniki pomiarów w warunkach pracy z efektywnością cieplą 80,0% (0,80).


Wzrosty (SMP)	Kategoria (SMP)	Klasa (SMP)	Sprawność cieplna (%)	Emisja dwutlenku węgla (g/kWh)	Emisja tlenku azotu (ppm)	Emisja tlenku dwutlenku azotu (ppm)	Emisja dwusiarczku węgla (ppm)	Emisja dwusiarczku węgla (ppm)	Emisja dwusiarczku węgla (ppm)	Emisja dwusiarczku węgla (ppm)	Emisja dwusiarczku węgla (ppm)	Emisja dwusiarczku węgla (ppm)	Emisja dwusiarczku węgla (ppm)	
													Wzrosty (SMP)	Emisja dwusiarczku węgla (ppm)
15	15	15	80,0	110	10	10	10	10	10	10	10	10	10	10

Data: 2023-08-08

Krzysztof Prochwala - Białki Kubiś **Prace Zagranic**
mgr inż. Arkadiusz Czapliński **mgr inż. Zdzisław English**



15 kW



2019 2015/187



Zaświadczenie nr Z/506/2023/1

W Laboratorium Centrum Badań Srodowiska „SORBCHEM” Sp. z o.o. przeprowadzono badania energetyczne i emisji kocioł grzewczy:

Istota PLUS EKO o mocy nominalnej 22 kW
opalanego węglem kamiennym podawaniem automatycznie

Wzrosty produkcyjne pod Systemem Produktów (SMP) ZGODA WIEPRZ - 4 Państwa 8, 34 - 103 Wzrosty:
Celem badania jest sprawdzenie zgodności z europejskimi normami PN-EN 303-05:2021-09 w zakresie emisji gazów szkodliwych i sprawności energetycznej w warunkach pracy podawaniem automatycznym.

Wykonane badania ciepłota - emisyjne potwierdzają spełnienie wymagań normy PN-EN 303-05:2021-09

Przedmiotem w niniejszym świadectwie jest charakterystyka energetyczna i emisyjna kotła Istota PLUS EKO o mocy nominalnej 22 kW w trybie pracy podawaniem automatycznym z opaleniem węglem kamiennym w Laboratorium Centrum Badań Srodowiska „SORBCHEM” Sp. z o.o. Poniżej zostały opublikowane wyniki pomiarów w warunkach pracy z efektywnością cieplą 80,0% (0,80).

Wzrosty (SMP)	Kategoria (SMP)	Klasa (SMP)	Sprawność cieplna (%)	Emisja dwutlenku węgla (g/kWh)	Emisja tlenku azotu (ppm)	Emisja tlenku dwutlenku azotu (ppm)	Emisja dwusiarczku węgla (ppm)	Emisja dwusiarczku węgla (ppm)	Emisja dwusiarczku węgla (ppm)	Emisja dwusiarczku węgla (ppm)	Emisja dwusiarczku węgla (ppm)	Emisja dwusiarczku węgla (ppm)	Emisja dwusiarczku węgla (ppm)	
													Wzrosty (SMP)	Emisja dwusiarczku węgla (ppm)
22	22	22	80,0	110	10	10	10	10	10	10	10	10	10	

Data: 2023-08-08

Krzysztof Prochwala - Białki Kubiś **Prace Zagranic**
mgr inż. Arkadiusz Czapliński **mgr inż. Zdzisław English**





Zaświadczenie nr Z/505/2023

W Laboratorium Centrum Badań Srodowiska „SORBCHEM” Sp. z o.o. przeprowadzono badania energetyczne i emisji kocioł grzewczy:

Istota PLUS EKO o mocy nominalnej 30 kW
opalanego węglem kamiennym

Wzrosty produkcyjne pod Systemem Produktów (SMP) ZGODA WIEPRZ - 4 Państwa 8, 34 - 103 Wzrosty:
Celem badania jest sprawdzenie zgodności z europejskimi normami PN-EN 303-05:2021-09 w zakresie emisji gazów szkodliwych i sprawności energetycznej w warunkach pracy podawaniem automatycznym.

Wykonane badania ciepłota - emisyjne potwierdzają spełnienie wymagań normy PN-EN 303-05:2021-09

Przedmiotem w niniejszym świadectwie jest charakterystyka energetyczna i emisyjna kotła Istota PLUS EKO o mocy nominalnej 30 kW w trybie pracy podawaniem automatycznym z opaleniem węglem kamiennym w Laboratorium Centrum Badań Srodowiska „SORBCHEM” Sp. z o.o. Poniżej zostały opublikowane wyniki pomiarów w warunkach pracy z efektywnością cieplą 80,0% (0,80).

Wzrosty (SMP)	Kategoria (SMP)	Klasa (SMP)	Sprawność cieplna (%)	Emisja dwutlenku węgla (g/kWh)	Emisja tlenku azotu (ppm)	Emisja tlenku dwutlenku azotu (ppm)	Emisja dwusiarczku węgla (ppm)	Emisja dwusiarczku węgla (ppm)	Emisja dwusiarczku węgla (ppm)	Emisja dwusiarczku węgla (ppm)	Emisja dwusiarczku węgla (ppm)	Emisja dwusiarczku węgla (ppm)	Emisja dwusiarczku węgla (ppm)	
													Wzrosty (SMP)	Emisja dwusiarczku węgla (ppm)
30	30	30	80,0	110	10	10	10	10	10	10	10	10	10	


Data: 2023-08-08

Krzysztof Prochwala - Białki Kubiś **Prace Zagranic**
mgr inż. Arkadiusz Czapliński **mgr inż. Zdzisław English**






22 kW



2019 2015/187

30 kW



2020 2015/187

☎ **33 875 50 40**

Zgoda
WIEPRZ

EKOLOGICZNE KOTŁY C.O. ZGAZOWUJĄCY PALIWO

Kocioł grzewczy z ręcznym załadunkiem paliwa. KSGW ZGODA jest tradycyjnym rozwiązaniem opartym na technice dolnego spalania z wykorzystaniem naturalnego ciągu kominowego przeznaczonym do instalacji centralnego ogrzewania. Jednym z wymagań jakie trzeba spełniać przy montażu naszego kotła jest zainstalowanie zbiornika akumulacyjnego, tzw. bufora ciepła, którego zadaniem jest magazynowanie nadmiaru uzyskanej ciepłej wody użytkowej.

Gorbchem

Zaświadczenie nr Z/164/2024/P

W Laboratorium Centrum Badań Środowiska „GORBICHEM” Sp. z o.o. przeprowadzono badania energetyczne - emisyjne kotła typu:

KSGW ZGODA o mocy nominalnej 18 kW
 zgaszowujący paliwo, opalający węglem kamiennym

Niniejsze potwierdzenie jest Świadczeniem Produktu (tzw. „ŚWIADEK WIEPRZ”) w Postępie 3, 34-103 Włocławek.

Celem badań było stwierdzenie zgodności z wymaganiami normy PN-EN 303-5-A1:2023-05 o tym samym tytule zawartej w Rozporządzeniu Komisji (UE) 2019/1783 z dnia 28 kwietnia 2019 r. oraz z Rozporządzeniem Delegowanym Komisji (UE) 2019/1787.

Wykonane badania ciepłota - emisyjne potwierdzają spełnienie wymagań normy PN-EN 303-5-A1:2023-05

Wzrostem w porównaniu do ostatniej wersji uwzględniono - emisyjne kotła typu KSGW ZGODA o mocy nominalnej 18 kW, w kategorii 2, wyposażone do podłączenia zbiornika akumulacyjnego w Przemysłowym Zakładzie Badawczym Centrum Badań Środowiska „GORBICHEM” Sp. z o.o. Poza wyżej wymienione parametry pomiarowe w sprawozdaniu z badań nr 154/2024 z dnia 04.05.2024 r.

Wartość gwarantowana (%)	Wartość mierzona (%)	Wartość graniczna (%)	Wartość mierzona (%)	Wartość graniczna (%)	Wartość mierzona (%)	Wartość graniczna (%)
CO	0,08	0,10	0,08	0,10	0,08	0,10
CO2	1,2	1,5	1,2	1,5	1,2	1,5
CH4	0,01	0,02	0,01	0,02	0,01	0,02
H2	0,01	0,02	0,01	0,02	0,01	0,02
HCN	0,01	0,02	0,01	0,02	0,01	0,02
NOx	100	100	100	100	100	100
NO	100	100	100	100	100	100
NO2	100	100	100	100	100	100

Przebieg: 12.03.2024 r.

Kierownik Pracowni Badań Kocioł: mgr inż. Arkadiusz Czaplański

Pracownik: mgr Zdzisław Janajch

Logo: ECO DESIGN

Gorbchem

Zaświadczenie nr Z/150/2023/P

W Laboratorium Centrum Badań Środowiska „GORBICHEM” Sp. z o.o. przeprowadzono badania energetyczne - emisyjne kotła typu:

KSGW ZGODA o mocy nominalnej 22 kW
 zgaszowujący paliwo, opalający węglem kamiennym

Niniejsze potwierdzenie jest Świadczeniem Produktu (tzw. „ŚWIADEK WIEPRZ”) w Postępie 3, 34-103 Włocławek.

Celem badań było stwierdzenie zgodności z wymaganiami normy PN-EN 303-5-A1:2023-05 o tym samym tytule zawartej w Rozporządzeniu Komisji (UE) 2019/1783 z dnia 28 kwietnia 2019 r. oraz z Rozporządzeniem Delegowanym Komisji (UE) 2019/1787.

Wykonane badania ciepłota - emisyjne potwierdzają spełnienie wymagań normy PN-EN 303-5-A1:2023-05

Wzrostem w porównaniu do ostatniej wersji uwzględniono - emisyjne kotła typu KSGW ZGODA o mocy nominalnej 22 kW, w kategorii 2, wyposażone do podłączenia zbiornika akumulacyjnego w Przemysłowym Zakładzie Badawczym Centrum Badań Środowiska „GORBICHEM” Sp. z o.o. Poza wyżej wymienione parametry pomiarowe w sprawozdaniu z badań nr 150/2023 z dnia 26.02.2023 r.

Wartość gwarantowana (%)	Wartość mierzona (%)	Wartość graniczna (%)	Wartość mierzona (%)	Wartość graniczna (%)	Wartość mierzona (%)	Wartość graniczna (%)
CO	0,08	0,10	0,08	0,10	0,08	0,10
CO2	1,2	1,5	1,2	1,5	1,2	1,5
CH4	0,01	0,02	0,01	0,02	0,01	0,02
H2	0,01	0,02	0,01	0,02	0,01	0,02
HCN	0,01	0,02	0,01	0,02	0,01	0,02
NOx	100	100	100	100	100	100
NO	100	100	100	100	100	100
NO2	100	100	100	100	100	100

Przebieg: 26.02.2023 r.

Kierownik Pracowni Badań Kocioł: mgr inż. Arkadiusz Czaplański

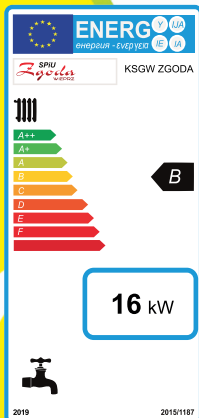
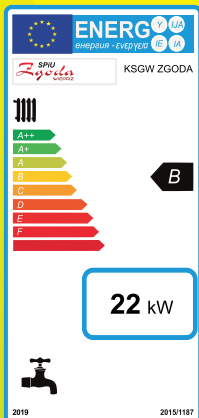
Pracownik: mgr Zdzisław Janajch

Logo: ECO DESIGN



KSGW ZGODA

Z Ręcznym Załadunkiem



Moc kotła (kW)	16	22
Powierzchnia grzewcza (m ²)	2,1	2,8
Orientacyjna pow. bud. do ogrzania (m ²)	Nie ocieplony	110
	Dobrze ocieplony	180
Paliwo	węgiel kamienny groszek a2	
Minimalny ciąg kominowy (Pa)	24	25
Klasa efektywności energetycznej	B	B
Temperatura spalin (°C)	100	110
Dopuszczalne ciśnienie wody (ba)	1,5	1,5
Króciec zasilania i powrotu wody	6/4	6/4
Pojemność wodna (l)	70	83
Pojemność komory zasypowej (kg)	~27	~36
Masa koła (kg)	310	~355
Gabaryty (mm) koła	Szerokość	470
	Głęb. bez czopucha	680
	Wysokość	1230
Wysokość do dolnej krawędzi czopucha (komin tył)	980 mm	1050 mm
Minimalna wysokość kominu (m)	7	7
Średnica czopucha (mm)	Ø 178	Ø 178
Wymiary otworu zasypowego	300 x 200	370 x 200
Min. bezpieczna poj. zbiornika akumulacyjnego (l)	900	1200
Sprawność kotła (%)	90,1	89
Klasa kotła 5 Norma PN-EN 303-5:2021-9 PN-EN 303-5+A1:2023-05	Spełnia wymogi dotyczącej dyrektywy Ekoprojektu	

Zalety naszego ekologicznego kotła:

- spełnia wymogi klasy 5 oraz wymogi Ekoprojektu (EkoDesign),
- ma odpowiednie certyfikaty i świadectwo energetyczne, które poświadczą, że są ekologiczne i dopuszczalne do użytku domowego,
- przystosowany do opalania węglem kamiennym typu sortyment orzech,
 - zapewnia ekologiczne i ekonomiczne spalanie,
- może służyć do ogrzewania powietrza oraz wody użytkowej,
- zużywają znacznie mniej opału niż ich starsze odpowiedniki, a co za tym idzie, emitują mniej smogu.

Kocioł grzewczy KSGW ZGODA sprawdzi się do ogrzewania domu jednorodzinnego. Moc najlepiej dobrać do powierzchni domu, wysokości pomieszczeń oraz po ocenie izolacji termicznej budynku. Nasi doradcy chętnie udzielą wszelkich informacji przedstawią optymalny model do konkretnego zapotrzebowania. W standardowej wersji jest wykonany z atestowanej stali kottowej o grubości 6 mm, ale na zamówienie możemy także zastosować stal o grubości 8 mm. Udzielamy 5-letniej gwarancji na szczelność wymiennika ciepła.

☎ 33 875 50 40

Zgoda
WIEPRZ

ISKRA EKO ZGODA



Tabela kotłów ISKRA EKO ZGODA		
Moc kotła (kW)	25	35
Zakres mocy kW	7,2 - 25	9,5 - 35
Powierzchnia grzewcza (m ²)	3,4	4,3
Orientacyjna pow. bud. do ogrzania (m ²)	Nie ocieplony	260
	Dobrze ocieplony	360
Paliwo	Węgiel kamienny groszek a2	Węgiel kamienny groszek a2
Minimalny ciąg kominowy (Pa)	-20	-25
Klasa efektywności energetycznej	„B”	„B”
Temperatura spalin (°C)	120	150
Dopuszczalne ciśnienie wody (ba)	2	2
Króciec zasilania i powrotu wody	6/4”	6/4”
Pojemność wodna (l)	75	85
Pojemność zasobnika (kg)	125	150
Masa kotła (kg)	421	465
Gabaryty (mm) kotła	Szerokość (bez podajnika)	560
	Szerokość (z podajnikiem)	1200
Głębokość kominu do góry / tyłu	Głębokość	650-850
	Wysokość	1450
Wysokość do dolnej krawędzi czopucha (komin tył)	1070 mm	1070 mm
Minimalna wysokość kominu (m)	7	8
Wylot spalin (mm) do tyłu	Ø180	Ø180
Zasilanie elektryczne 220V/56A	AC-230V/50Hz/6,3A	AC-230V/50Hz/6,3A
Zakres nastawy regulacji temperatury (°C)	45 - 80	45-80
Sprawność kotła (%)	91,6 – 92,4	91,5 - 91,6
Klasa kotła	Klasa 5 wg PN-EN 303-5:2012 Spełnia wymogi dyrektywy dotyczącej Ekoprojektu	Klasa 5 wg PN-EN 303-5:2012 Spełnia wymogi dyrektywy dotyczącej Ekoprojektu



Niewątpliwie do zalet tego kotła grzewczego z serii ISKRA EKO ZGODA można zaliczyć: konstrukcję, ułatwiającą transport (umożliwiająca zdemontowanie palnika wraz z zasobnikiem), proste czyszczenie wymiennika, możliwość współpracy z bojlerem na ciepłą wodę w okresie letnim, ekologiczne i ekonomiczne spalanie. Takie połączenie czyni z tego kotła grzewczego model idealny.

Przy zakupie naszego kotła węglowego spełniającego wymogi eko-projektu można skorzystać z dofinansowania. Na wszystkie pytania dotyczące norm oraz możliwości naszego nowego kotła c.o. odpowiemy osobiście lub telefonicznie pod nr: 33 875 50 40, 604 227 185.

- Wymiennik ciepła wykonany z atestowanej stali kottowej o grubości 6 mm (P265GH)* możliwość wykonania wymiennika ciepła z atestowanej stali kottowej o grubości 8 mm (P265GH).

- 5 lat gwarancji na szczelność wymiennika ciepła, 2 lata na pozostałe elementy i sprawne działanie kotła.

EKOLOGICZNE KOTŁY C.O.

Kocioł wyposażony w podajnik ślimakowy firmy Pancerpol. Spełnia wymogi klasy 5 zgodnie z PN EN 303-5:2012 oraz wymogi eko-projektu (ekodesign).



Świadectwo nr 99/2019

ROZPORZĄDZENIE KOMISJI (UE) 2015/1189 z dnia 28 kwietnia 2015 r. w sprawie wykonania dyrektywy Parlamentu Europejskiego i Rady 2009/125/WE w odniesieniu do wymogów dotyczących ekoprojektu dla kotłów na paliwo stałe

Zienciodawca: Spółdzielnia Produkcji i Usług „ZGODA WIEPRZ”
ul. Pogodna 9, 34-122 Wieprz
Rodzaj kotła: Kocioł c.o. z automatycznym załadunkiem paliwa
Typ kotła: „ISKRA EKO ZGODA” o mocy 25 kW
Paliwo: węgiel kamienny typu 31.2 sortyment groszek

Parametr	Wartość parametru	Kryteria**
Sezonowa efektywność energetyczna ogrzewania pomieszczeń, %	86	≥ 77
Emisja atmosferycznych gazów i pyłów	*Emisja CO, mg/m ³	≤ 20
	*Emisja CO ₂ , mg/m ³	≤ 500
	*Emisja NO _x , mg/m ³	≤ 350
	*Emisja pyłu, mg/m ³	≤ 40

Kocioł c.o. typu „ISKRA EKO ZGODA” o mocy 25 kW spełnia wymagania kampanijnym sortymentem groszek spełnia kryteria zawarte w ROZPORZĄDZENIU KOMISJI (UE) 2015/1189 z dnia 28 kwietnia 2015 r. w sprawie wykonania dyrektywy Parlamentu Europejskiego i Rady 2009/125/WE w odniesieniu do wymogów dotyczących ekoprojektu dla kotłów na paliwo stałe

**Porównanie z kryteriami podanymi w ROZPORZĄDZENIU KOMISJI (UE) 2015/1189

Porównanie z kryteriami podanymi w ROZPORZĄDZENIU KOMISJI (UE) 2015/1189 przeprowadzono na podstawie wyników badań zamieszczonych w raporcie Instytutu Chemicznej Przemysłu Węgla w Zabru nr 1902/2019 i sprawozdaniu o jakościach do tego raportowania. Badania zostały przeprowadzone wg normy PN-EN 303-5:2012.

Dyrektor CBT w IChPW
dr inż. Sławomir Stelmach

Data wystawienia
21.08.2019r.

Dyrektor IChPW
dr inż. Aleksander Sobolewski



Świadectwo nr 142/2019

ROZPORZĄDZENIE KOMISJI (UE) 2015/1189 z dnia 28 kwietnia 2015 r. w sprawie wykonania dyrektywy Parlamentu Europejskiego i Rady 2009/125/WE w odniesieniu do wymogów dotyczących ekoprojektu dla kotłów na paliwo stałe

Zienciodawca: Spółdzielnia Produkcji i Usług „ZGODA WIEPRZ”
ul. Pogodna 9, 34-122 Wieprz
Rodzaj kotła: Kocioł c.o. z automatycznym załadunkiem paliwa
Typ kotła: „ISKRA EKO ZGODA” o mocy 35 kW
Paliwo: węgiel kamienny typu 31.2 sortyment groszek

Parametr	Wartość parametru	Kryteria**
Sezonowa efektywność energetyczna ogrzewania pomieszczeń, %	85	≥ 77
Emisja atmosferycznych gazów i pyłów	*Emisja CO, mg/m ³	≤ 20
	*Emisja CO ₂ , mg/m ³	≤ 500
	*Emisja NO _x , mg/m ³	≤ 350
	*Emisja pyłu, mg/m ³	≤ 40

Kocioł c.o. typu „ISKRA EKO ZGODA” o mocy 35 kW spełnia wymagania kampanijnym sortymentem groszek spełnia kryteria zawarte w ROZPORZĄDZENIU KOMISJI (UE) 2015/1189 z dnia 28 kwietnia 2015 r. w sprawie wykonania dyrektywy Parlamentu Europejskiego i Rady 2009/125/WE w odniesieniu do wymogów dotyczących ekoprojektu dla kotłów na paliwo stałe

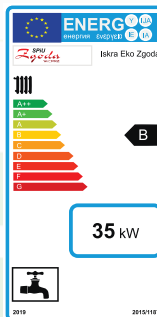
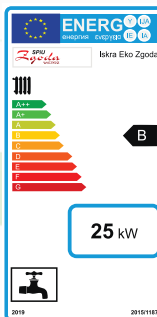
**Porównanie z kryteriami podanymi w ROZPORZĄDZENIU KOMISJI (UE) 2015/1189

Porównanie z kryteriami podanymi w ROZPORZĄDZENIU KOMISJI (UE) 2015/1189 przeprowadzono na podstawie wyników badań zamieszczonych w raporcie Instytutu Chemicznej Przemysłu Węgla w Zabru nr 2502/2019 i sprawozdaniu o jakościach do tego raportowania. Badania zostały przeprowadzone wg normy PN-EN 303-5:2012.

Dyrektor CBT w IChPW
dr hab. inż. Sławomir Stelmach

Data wystawienia
15.11.2019r.

Dyrektor IChPW
dr inż. Aleksander Sobolewski



☎ 33 875 50 40

Zgoda
WIEPRZ

EKO-D-ZGODA



Tabela kotłów EKO-D-ZGODA		
Moc kotła (kW)	16	
Zakres mocy kW	4,3- 16	
Powierzchnia grzewcza (m ²)	1,8	
Orientacyjna pow. bud. do ogrzania (m ²)	Nie ocieplony	130
	Dobrze ocieplony	180
Paliwo	Węgiel kamienny groszek a2	
Minimalny ciąg kominowy (Pa)	-25	
Klasa efektywności energetycznej	„B”	
Temperatura spalin (°C)	120	
Dopuszczalne ciśnienie wody (ba)	2	
Króciec zasilania i powrotu wody	6/4”	
Pojemność wodna (l)	57	
Pojemność zasobnika (kg)	120	
Masa kotła (kg)	364	
Gabaryty (mm) kotła	Szerokość (bez podajnika)	560
	Szerokość (z podajnikiem)	1200
Głębokość komin do tyłu	Głębokość	850
	Wysokość	1450
Wysokość do dolnej krawędzi czopucha (komin tył)	1070 mm	
Minimalna wysokość komin (m)	6,5	
Wylot spalin (mm) do tyłu	Ø180	
Zasilanie elektryczne 220V/56A	AC-230V/50Hz/1,27A	
Zakres nastawy regulacji temperatury (°C)	45 - 80	
Sprawność kotła (%)	94 - 94,4	
Klasa kotła	Klasa 5 wg PN-EN 303-5:2012 Spełnia wymogi dyrektywy dotyczącej Ekoprojektu	



Kocioł EKO-D-ZGODA wyposażony w podajnik ślimakowy z obrotowym paleniskiem. Przy zakupie naszego kotła węglowego spełniającego wymogi eko-projektu można skorzystać z dofinansowania.

Na wszystkie pytania dotyczące norm oraz możliwości naszego nowego kotła c.o. odpowiemy osobiście lub telefonicznie pod nr: 33 875 50 40, 604 227 185.

-Wymiennik ciepła wykonany z atestowanej stali kotłowej o grubości 6 mm (P265GH)*
możliwość wykonania wymiennika ciepła z atestowanej stali kotłowej o grubości 8 mm (P265GH)*

-5 lat gwarancji na szczelność wymiennika ciepła, 2 lata na pozostałe elementy i sprawne działanie kotła.

EKOLOGICZNE KOTŁY C.O.

Kocioł wyposażony w podajnik ślimakowy z obrotowym paleniskiem firmy Pancerpol. Spełnia wymogi klasy 5 zgodnie z PN EN 303-5:2012 oraz wymogi eko-projektu (ekodesign).



Świadectwo nr 58/2018

ROZPORZĄDZENIE KOMISJI (UE) 2015/1189 z dnia 28 kwietnia 2015 r. w sprawie wykonania dyrektywy Parlamentu Europejskiego i Rady 2009/125/WE w odniesieniu do wymogów dotyczących ekoprojektu dla kotłów na paliwo stałe.

Zlecienniodawca: Spółdzielnia Produkcji i Usług "ZGODA WIEPRZ"
ul. Pogodna 9, 34-122 Wieprz
Rodzaj kotła: kocioł c.o. z automatycznym załadunkiem paliwa
Typ kotła: „EKO-D-ZGODA” o mocy 16 kW
Paliwo: węgiel kamienny sortyment groszek

Parametr	Wartość parametru	Kryteria**
Sezonowa efektywność energetyczna ogrzewania parniczanek, %	86	≥ 75
*Emisja CO ₂ , mg/m ³	2	≤ 20
*Emisja CO, mg/m ³	175	≤ 500
*Emisja NO _x , mg/m ³	297	≤ 350
*Emisja pyłu, mg/m ³	32	≤ 40

Kocioł c.o. typu „EKO-D-ZGODA” o mocy 16 kW zasłany węglem kamiennym sortymentem groszek spełnia kryteria zawarte w ROZPORZĄDZENIU KOMISJI (UE) 2015/1189 z dnia 28 kwietnia 2015 r. w sprawie wykonania dyrektywy Parlamentu Europejskiego i Rady 2009/125/WE w odniesieniu do wymogów dotyczących ekoprojektu dla kotłów na paliwo stałe.

**Wymogi w odniesieniu do emisji CO₂ i innych gazów cieplarnianych – w temperaturze 15°C przy ciśnieniu atmosferycznym 1013 hPa.

Porównanie z kryteriami podanymi w ROZPORZĄDZENIU KOMISJI (UE) 2015/1189 przeprowadzono na podstawie wyników badań zamieszczonych w sprawozdaniu Instytutu Chemii Przemysłowej Węgla w Zakładzie nr 57/2018, Instytutu Chemii Przemysłowej Węgla posiada ustanowiony, sekcjonalny i utrzymywany system zarządczo-techniczny z wyznaczonymi normy PN EN 15020:1992, PN EN 2005:2005 pobawionymi przez PCA certyfikatem akredytacji laboratorium badawczego nr AJ 001.

Dyrektor IChPw: dr inż. Sławomir Stelmach
Data wydania: 16.04.2018
Dyrektor IChPw: dr inż. Aleksander Sobolewski

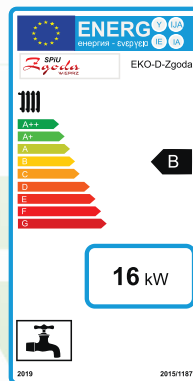


Wszystkie kotły prezentowane w tym katalogu spełniają wymogi ogólnokrajowego programu dopłat do kotłów „CZYSTE POWIETRZE”.

Kotły posiadają certyfikat:

5 klasy i EkoProjektu.

Każdy zainteresowany może ubiegać się o takie dotacje. Program obsługują wojewódzkie fundusze ochrony środowiska.



☎ 33 875 50 40

Zgoda
WIEPRZ

ISKRA EKO PELLETT



DANE TECHNICZNE		ISKRA EKO PELLETT	
Parametry	Jedn.	ISKRA EKO PELLETT	
TYP	-	22	
Zakres mocy	KW	6,4-22	
Powierzchnia grzewcza	m2	3,3	
Klasa wg.PN-EN 303-5:2012	-	5 Ecodesign	
Szerokość kotła (A1)	mm	590	
Szerokość zasobnika (A2)	mm	620	
Szerokość kotła z zasobnikami (A)	mm	1210	
Głębokość max. kotła (B)	mm	650	
Głębokość zasobnika (B1)	mm	540	
Wysokość kotła z czopuchem do tyłu	mm	-----	
Wysokość kotła z czopuchem (H2)	mm	1400	
Wysokość zasilania (H1)	mm	1350	
Wysokość max. ze sterownika (H)	mm	1450	
Średnica czopucha (D)	mm	178	
Wysokość powrotu (H3)	mm	180	
Pojemność zasobnika	kg	~ 110	
Masa kotła	kg	440	
Pojemność wodna kotła	l	72	
Sprawność cieplna kotła	%	90,3-90,6	
Max.ciśnienie robocze	bar	2	
Temperatura wody na zasilaniu (min-max)	°C	55-80	
Średnica zasilania i powrotu	cal	G6/4	
Zasilanie elektryczne	V/Hz	~230/50	
Wymagany ciąg spalin	Pa	25	
Powierzchnia ogrzewanych pomieszczeń	m2	150-260	
Klasa efektywności energetycznej		A+	



Kocioł Iskra Eco Pellet jest kotłem niskotemperaturowym wyposażonym w całkowicie zautomatyzowany palnik firmy Venma wraz z układem podawania paliwa (pellet). Regulator pracy kotła "Platinum Bio" jest nowoczesnym układem mikroprocesorowym, który steruje nie tylko pracą kotła ale również systemem centralnego ogrzewania. Kocioł ten może być przeznaczony do ogrzewania domków jednorodzinnych oraz małych pawilonów handlowych i usługowych.

Przy zakupie naszego kotła Pelletowego spełniającego wymogi eko-projektu można skorzystać z dofinansowania.

Na wszystkie pytania dotyczące norm oraz możliwości naszego nowego kotła c.o. odpowiemy osobście lub telefonicznie pod nr: 33 875 50 40, 604 227 185.

- Wymiennik ciepła wykonany z atestowanej stali kotłowej o grubości 6 mm (P265GH)*
- możliwość wykonania wymiennika ciepła z atestowanej stali kotłowej o grubości 8 mm (P265GH)*
- 5 lat gwarancji na szczelność wymiennika ciepła, 2 lata na pozostałe elementy i sprawne działanie kotła.

EKOLOGICZNE KOTŁY C.O.

Kocioł wyposażony w podajnik Pelletowy firmy Venma. Spełnia wymogi klasy 5 zgodnie z PN EN 303-5:2012 oraz wymogi eko-projektu (ekodesign).



Świadectwo nr 98/2019

ROZPORZĄDZENIE KOMISJI (UE) 2015/1189 z dnia 28 kwietnia 2015 r. w sprawie wykonania dyrektywy Parlamentu Europejskiego i Rady 2009/125/WE w odniesieniu do wymogów dotyczących ekoprojektu dla kotłów na paliwo stałe.

Zleceniodawca: Spółdzielnia Produkcji i Usług „ZGODA WIEPRZ”
ul. Pogodna 9, 34-122 Wieprz

Rodzaj kotła: kocioł c.o. z automatycznym załadunkiem paliwa

Typ kotła: „ISKRA EKO PELLETT” o mocy 22 kW

Paliwo: pelety drzewne

Parametr	Wartość parametru	Kryteria**
Sezonowa efektywność energetyczna ogrzewania pomieszczeń, %	81	≥ 77
Emissionen des stationären Betriebes	*Emission GSG, mg/m ³ ,	≤ 20
	*Emission CO, mg/kWh,	≤ 500
	*Emission NO _x , mg/kWh,	≤ 200
	*Emission pyłu, mg/m ³ ,	≤ 40

Kocioł c.o. typu ZSKRA EKO PELLETT o mocy 22 kW zasilany pelletami drzewnymi spełnia kryteria zawarte w ROZPORZĄDZENIU KOMISJI (UE) 2015/1189 z dnia 28 kwietnia 2015 r. w sprawie wykonania dyrektywy Parlamentu Europejskiego i Rady 2009/125/WE w odniesieniu do wymogów dotyczących ekoprojektu dla kotłów na paliwo stałe.

Podany w górnym lewym rogu symbol jest zgodny z wymogami dyrektywy 2015/1189.

**Wymogi są ROZPORZĄDZENIEM KOMISJI (UE) 2015/1189

Dyrektor ICHP w ICHP



dr inż. Sławomir Stelmach

Data wystawienia

21.08.2019r.

Dyrektor ICHP



dr inż. Aleksander Sobolewski

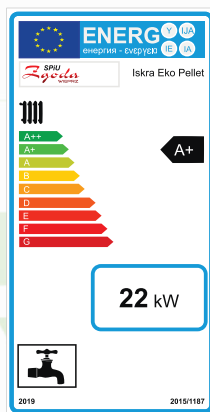




Program CZYSTE POWIETRZE

Wszystkie kotły prezentowane w tym katalogu spełniają wymogi ogólnokrajowego programu dopłat do kotłów „CZYSTE POWIETRZE”. Kotły posiadają certyfikat: 5 klasy i EkoProjektu.

Każdy zainteresowany może ubiegać się o takie dotacje. Program obsługują wojewódzkie fundusze ochrony środowiska.



ZBIORNIK HIGIENICZNY

Zbiorniki buforowe higieniczne z wężownicą ze stali nierdzewnej do przepływowego ogrzewania CWU wykorzystuje się jako akumulatory, które magazynują energię cieplną, która jest następnie przekazywana w sposób ciągły do instalacji ciepłej wody użytkowej za pomocą wężownicy. Ciepła woda użytkowa nie jest magazynowana w zasobniku tylko ogrzewana przepływowo co ogranicza rozwój legionelli. Wężownica ze stali nierdzewnej posiada atest higieniczny wymagany przez PZH. Zbiorniki buforowe są przystosowane do magazynowania wyłącznie medium neutralnego. Maksymalne dopuszczalne ciśnienie pracy bufora to 3 bary (0,3 MPa). Zasobniki buforowe są uzupełnieniem do układów z pompą ciepła; układów solarnych; czy kotłów na paliwa stałe. Bufory mogą być dostarczone bez izolacji termicznej lub z izolacją wysokiej jakości, która redukuje do minimum straty ciepła.



TYLKO Z WĘŻOWNICĄ HIGIENICZNĄ

Z WĘŻOWNICĄ HIGIENICZNĄ + WĘŻOWNICĄ DO INNEGO ŹRÓDŁA GRZANIA

Z WĘŻOWNICĄ HIGIENICZNĄ + DWIE WĘŻOWNICE DO PODŁĄCZEŃ 2 ŹRÓDEŁ CIEPŁA

ZBIORNIK BUFOROWY STOJĄCY

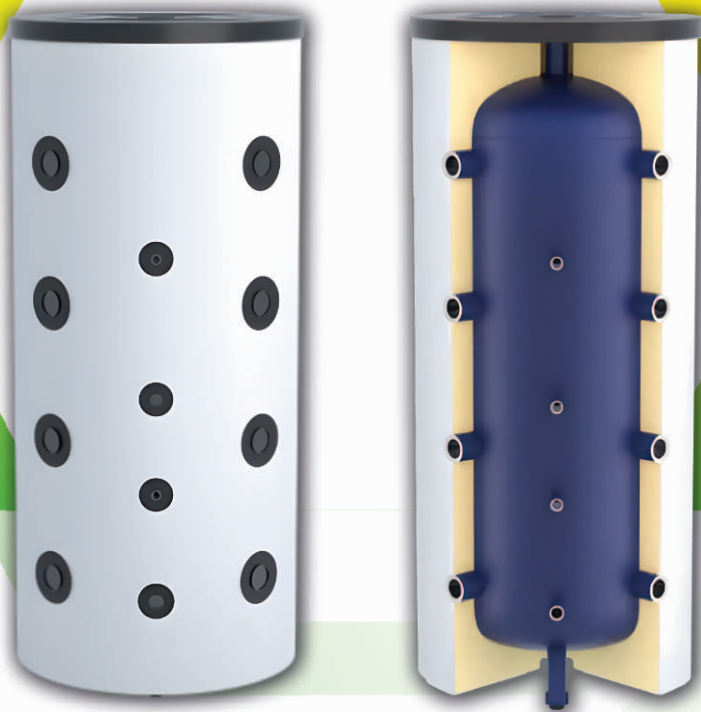
Zbiornik akumulacyjny (bufor) odpowiada za gromadzenie, przechowywanie i przekazywanie nadmiaru ciepłej wody grzewczej z czterech różnych źródeł ciepła, takich jak: kotły pelletowe, pompy ciepła, kominek z płaszczem wodnym, kotły węglowe.

Bufor stanowi zabezpieczenie instalacji c.o. Przejmują różnicę pomiędzy mocą cieplną urządzeń grzewczych i mocą oddawaną do układu grzewczego.

Izolację termiczną buforów tworzy warstwa pianki polistyrenowej. Osłona izolacji termicznej wykonana jest z tworzywa. Nasze bufory posiadają wysoką klasę efektywności energetycznej. W ofercie znajdziemy bufory zarówno stojące w litrażach: 200, 300, 500, 800, 1000 l.

Zadaniem BUFORA jest gromadzenie nadmiaru wyprodukowanej energii cieplnej, którą będzie można zużyć w czasie zwiększonego zapotrzebowania na ciepło w budynku.

Zasadę działania buforu można porównać do tkanki tłuszczowej w ludzkim organizmie. Gromadzimy ją po to, aby móc z niej skorzystać w momencie, gdy wzrosną nasze potrzeby energetyczne (np. w trakcie treningu, biegania, jazdy na rowerze etc.).



USŁUGI ZGODA



Profesjonalnie i szybko

Profesjonalne podejście do każdego zlecenia

Oprócz tego, że zajmujemy się produkcją i dystrybucją kotłów grzewczych c.o. i pojemników na odpady, to klienci mogą nam także zlecić wykonanie **dotychczasowych usług**. Nasi pracownicy od wielu lat w profesjonalny sposób zajmują się wszelkiego typu obróbką metali.

Oferujemy:

- ❖ **CIĘCIE LASEREM**
- ❖ **prace spawalnicze**
- ❖ **wielokrotne gięcie metalu**
- ❖ **malowanie elementów stalowych**
- ❖ **usługi ślusarskie**



Handlowcy działają na terenie całego województwa śląskiego i małopolskiego. Pomogą Państwu dobrać odpowiednią kotły grzewcze do wielkości ogrzewanego domu. Istnieje możliwość zakupu kotła na raty bez odsetek i dodatkowych kosztów.

Dla odbiorców hurtowych specjalne promocyjne oferty!

 **33 875 50 40**

 **604 227 185**

Zgoda
WIEPRZ

 **WWW.ZGODA-WIEPRZ.PL**



FIRMA ZGODA

Producent kotłów

Wszystko o producencie kotłów Zgoda Wieprz!

Poznaj naszą firmę oraz nasze produkty! Jesteśmy producentem kotłów grzewczych z ponad 50-letnim doświadczeniem. Przez wszystkie lata zgromadziliśmy ogromny bagaż doświadczeń pozwalający na świadczenie usług ślusarskich na najwyższym poziomie. Umiejętności i nabyta wiedza umożliwia ją nam produkcję kotłów c.o. o wysokim standardzie. Przez wiele lat konsekwentnie rozwijaliśmy firmę, by stać się znaczącym producentem kotłów grzewczych. Podnosiliśmy standardy i proponowaliśmy coraz to nowsze modele kotłów węglowych. Starannie przygotowaliśmy ofertę pieców c.o., tak by nadążać za najnowszymi trendami technologicznymi w tej dziedzinie.

Aktualnie wytwarzamy Nowoczesne Kotły Węglowe i Kotły na pellet. Oferujemy solidne i sprawdzone urządzenia grzewcze, które dzięki łatwej obsłudze, doskonałej sprawności oraz wydajności doceniane są przez użytkowników z kraju i za granicą.

Dlaczego nasze kotły są cenione?

Nasz sukces zawdzięczamy przede wszystkim długoletniemu doświadczeniu, doskonałym warunkom, bazie maszynowej i co najważniejsze doświadczonym specjalistom. Precyzyjna produkcja i wysokiej klasy użyte materiały zapewniają naszym kotłom grzewczym długoletnie, bezawaryjne funkcjonowanie.

Wszystkie nasze kotły węglowe to połączenie wydajności, prostoty w obsłudze i niezawodności.

Należy zaznaczyć również, że nasze urządzenia grzewcze spełniają na wyższe wymogi ekologiczne. Produkujemy kotły 5 klasy i eco design, które w znacznym stopniu ograniczają emisję szkodliwych substancji do atmosfery, co ma kluczowe znaczenie w walce ze smogiem.

Zgodnie z naturą.

PRODUCENT KOTŁÓW
Zgoda
WIEPRZ



 33 875 50 40

Zgoda
WIEPRZ

EKOLOGICZNE KOTŁY C.O.



Zgoda
WIEPRZ

**TECHNOLOGIE
GRZEWcze**



☎ 33 875 50 40

☎ 33 875 50 78

☎ 604 227 185

✉ biuro@zgoda-wieprz.pl

🌐 WWW.ZGODA-WIEPRZ.PL